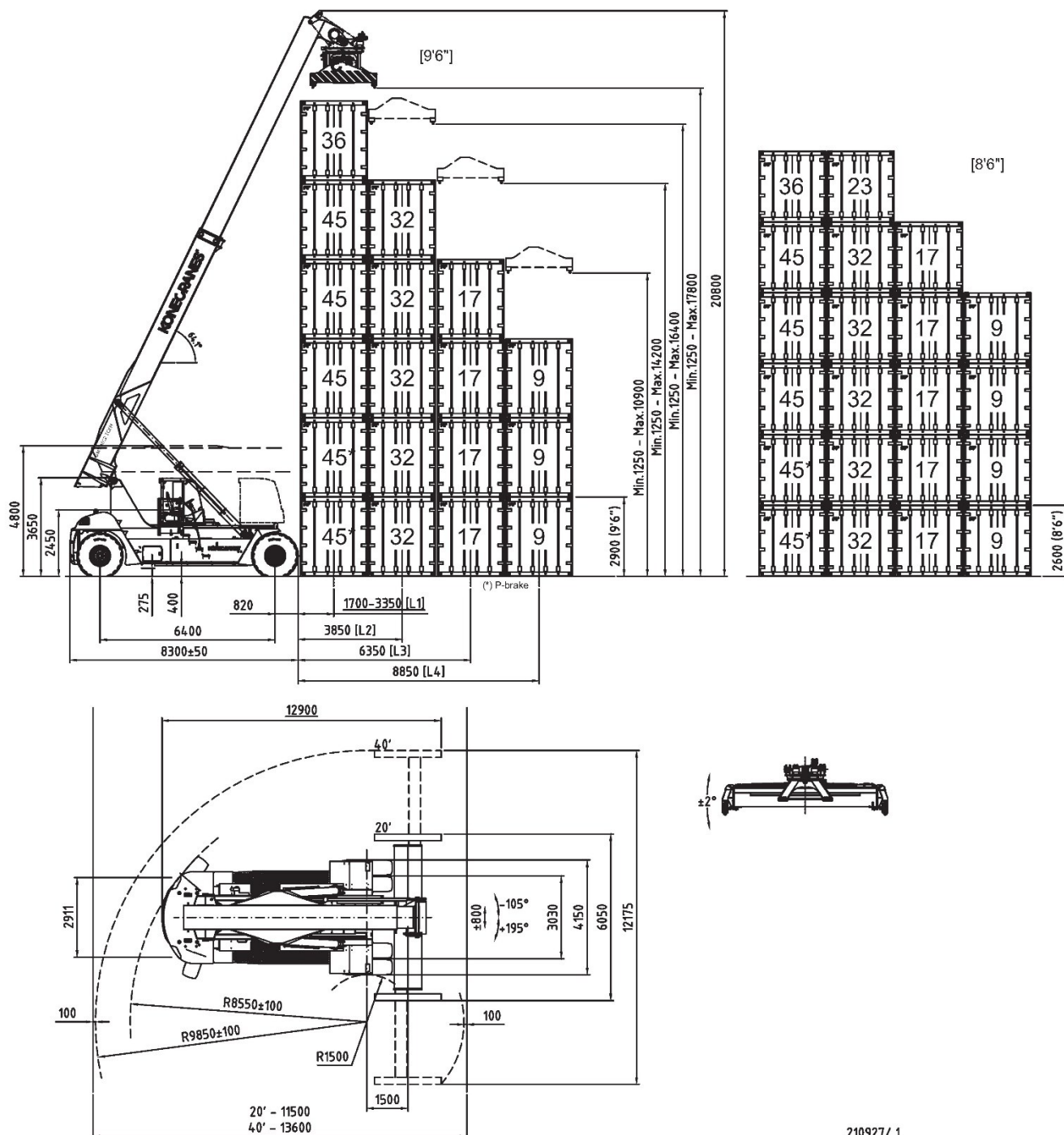


## DADOS TÉCNICOS: SMV 4632 TC6H-T3

Tipo de máquina		SMV 4632 TC6H-T3
<b>DADOS DE MANUSEIO DE CARGA</b>		
Capacidade de elevação (LC1 /LC2 /LC3/LC4)	kg	45.000 (38.000) / 32.000 / 17.000 / 9.000
Capacidade de elevação (LC1 /LC2 /LC3/LC4) na altura máxima de elevação	kg	36.000/23.000/17.000/9.000
Centro de carga (LC1 /LC2 /LC3/LC4)	mm	1.700 (3.350) / 3.850 / 6.350 / 8.850
Velocidade de elevação, sem carga / a 40% da carga nominal / a 70% da carga nominal	m/s	0,38 / 0,35 / 0,23
Velocidade de redução, sem carga / com carga nominal	m/s	0,35 / 0,40
<b>DADOS DE CONDUÇÃO</b>		
Velocidade de avanço, sem carga / com carga nominal	km/h	24 / 21
Velocidade de acionamento reversa, sem carga / com carga nominal	km/h	18 / 17
Inclinação (capacidade de condução) com carga nominal a 0 km/h / a 2 km/h	%	35 / 22
Reboque (capacidade de potência) com carga nominal a 0 km/h / a 2 km/h	kN	402 / 252
<b>PESO DE SERVIÇO / CARGAS POR EIXO</b>		
Peso do serviço	kg	74 700
Carga por eixo frontal LC1, descarregada / com carga nominal	kg	40 200 / 104 900
Carga por eixo frontal LC2, descarregada / com carga nominal	kg	41 500 / 96 700
Carga por eixo frontal LC3, descarregada / com carga nominal	kg	47 200 / 83 200
Cargas por eixo traseiro LC1, descarregado / com carga nominal	kg	34 500 / 14 800
Cargas por eixo traseiro LC2, descarregado / com carga nominal	kg	33 200 / 10 000
Cargas por eixo traseiro LC3, descarregado / com carga nominal	kg	27 500 / 8 500
Cargas por eixo na posição de condução, dianteira/traseira (com carga nominal)	kg	92 500 / 27 200
<b>MOTOR</b>		
Marca do motor, nome do modelo		Cummins QSM-11-C335
Aprovação de emissão UE/EUA		Stage III / Tier 3
Monitoramento / emissão controlada / CanBus		Sim / sim / sim
Combustível / tipo de motor		Diesel / 4 tempos CI
Potência nominal ISO 3046 / velocidade máxima	kW / rpm	272 / 1 800
Torque nominal ISO 3046 / em velocidade	Nm / rpm	1 674 / 1 000
Deslocamento / Nº de cilindros / configuração	L / /	10,8 / 6 / Em linha
Consumo de combustível, operações normais	L/h	15 - 18
Alternador, tipo / potência / amperagem	W / Amp	CA / 1 960 / 70
Bateria de partida, voltagem/capacidade	V / Ah	2 x 12 / 140
<b>TRANSMISSÃO</b>		
Marca da transmissão, nome do modelo		DANA TE-30
Monitoramento / proteção reversa / CanBus		Sim / sim / sim
Embreagem, tipo		Conversor de torque
Tipo de transmissão / tipo de engrenagem de mudança		Softshift - Powershift / Automático
Nº de marchas, avanço/recuo		5/3
<b>EIXO MOTOR E SISTEMA DE DIREÇÃO</b>		
Marca do eixo de transmissão, nome do modelo		Kessler D102
Tipo de eixo de transmissão		Diferencial + redução do cubo
Freio de serviço, tipo / rodas afetadas		Freios a disco úmidos refrigerados a óleo / rodas motrizes
Freio de estacionamento, tipo / rodas afetadas		Freio a disco seco / aplicado por mola / rodas motrizes
<b>EIXO DE DIREÇÃO E SISTEMA DE DIREÇÃO</b>		
Marca/tipo do eixo de direção		Konecranes / cilindro simples de dupla ação
Sistema de direção		Direção hidráulica servo assistida / hidráulica
<b>RODAS</b>		
Número de rodas, dianteiras+traseiras / Tipo (*acionado)		4*+2 / pneumático
Pressão dos pneus dianteiros/traseiros	MPa	1,0 / 1,0
Dimensões dos pneus (classificação de lonas) dianteiro/traseiro	Inch (No)	18,00 x 25" (PR 40) / 18,00 x 25" (PR 40)
Dimensão do aro dianteiro/traseiro	Inch	13,00 x 25" / 13,00 x 25"
<b>SISTEMA HIDRÁULICO</b>		
Marca da bomba hidráulica, nome do modelo		Série Parker P2
Sistema hidráulico / tipo de bomba		Sistema de detecção de carga / bomba de pistão axial variável
Energia sob demanda / Baixo consumo de energia / Tanques separados		Sim / sim / sim (hidráulica e freios)
Lança de pressão de óleo hidráulico / espalhador	MPa	24 / 15
<b>VOLUMES DO TANQUE</b>		
Volume do tanque de combustível	L	650
Volume do tanque hidráulico	L	850
<b>EQUIPAMENTO DE ELEVAÇÃO E ESPALHADOR</b>		
Marca/tipo do espalhador		ELME 817-MPS / Toplift (contêiner)
Funções do espalhador		Contêineres de 20-40 pés
Spreader travando contêineres + reboque / olhais de elevação		4 x travas de torção superior / 4x nos cantos
Curso de deslocamento lateral / rotação / tipo de declive da pilha (curso de declive da pilha)		±800 mm / +195 - 105 MPS manuais (±2 graus)
<b>OUTROS</b>		
Nível de ruído (dentro da cabine / Lm ), DIN 45635	dB(A)	73
Nível de ruído (dentro da cabine/ LpAZ ), EN 12053 (somente UE + EFTA)	dB(A)	76
Nível máximo de ruído (fora de Lwa ), 2000/14/EC (apenas UE + EFTA)	LWA	109
Cabine deslizante / curso		Manual / 2 900 mm
<b>NORMAS E PADRÕES</b>		
Estabilidade de Empilhadeiras Industriais ISO 13562		Sim
Segurança de caminhões industriais EN ISO 3691-2		Sim

# DADOS TÉCNICOS: SMV 4632 TC6H-T3



210927/ 1